

AUDYT KRAJOBRAZOWY WOJEWÓDZTWA ŚLĄSKIEGO

KRAJOBRAZ PRIORYTETOWY

CHARAKTERYSTYKA KRAJOBRAZU



Nazwa krajobrazu: Mstów - przełom Warty

Kod krajobrazu: 24-341.31-002

Położenie administracyjne: Gmina Mstów, Powiat częstochowski;
Gmina Częstochowa, Powiat Częstochowa

Katowice, Warszawa

2025



Projekt realizowany na zlecenie
Województwa Śląskiego
(Umowa CRU WSL nr 1462/GN/2021)

Wykonawca prac:

Konsorcjum w składzie



Narodowa Fundacja Ochrony Środowiska
(Lider Konsorcjum)



UNIwersytet ŚLĄSKI
W KATOWICACH

Uniwersytet Śląski w Katowicach
(Partner Konsorcjum)



SZKOŁA GŁÓWNA
GOSPODARSTWA
WIEJSKIEGO

Szkoła Główna Gospodarstwa Wiejskiego w Warszawie
(Partner Konsorcjum)



Akademia Śląska (dawniej Wyższa Szkoła Techniczna)
w Katowicach
(Partner Konsorcjum)

Kierownik naukowy Audytu:

dr hab. Urszula Myga-Piątek, prof. UŚ – Uniwersytet Śląski w Katowicach

fot. okładka:

Krajobraz zarastających łąk nad Wartą, na południe od zalesionego wzgórza nazwanego Góra Dobra
(fot. Jakub Botwina)

1 METRYCZKA OGÓLNA KRAJOBRAZU

Nazwa Krajobrazu	Mstów - przełom Warty
ID	941
Kod krajobrazu	24-341.31-002
Typ, podtyp krajobrazu	2a - Z udziałem ekstensywnie użytkowanych łąk
Typ rzeźby terenu*	G - Krajobrazy dolin
Kod mezoregionu*	341.31
Nazwa mezoregionu*	Wyżyna Częstochowska
Typ krajobrazu naturalnego*	Dolin i Obniżeń
Nazwa krajobrazu naturalnego*	Zalewowych den dolin - akumulacyjne: Równin zalewowych w terenach nizinnych i wyżynnych
Kod podokręgu geobotanicznego*	C.2.2.d; C.4.1.a
Nazwa podokręgu geobotanicznego*	Kłobucko-Częstochowski; Ogrodzeniecko-Mstowski
Typ krajobrazu roślinności potencjalnej*	5
Nazwa krajobrazu roślinności potencjalnej*	Niżowy łąg jesionowo-olszowy
Kod regionu historyczno-kulturowego*	II.A.25
Nazwa regionu historyczno-kulturowego*	Jura Krakowsko-Częstochowska – część środkowa
Położenie administracyjne	Gmina Mstów, Powiat częstochowski; Gmina Częstochowa, Powiat Częstochowa
Powierzchnia (ha)	714,4

*podano dla jednostki dominującej

2 CHARAKTERYSTYKA KRAJOBRAZU

Krajobraz priorytetowy - bagienno-łąkowy – głównie bezleśny, z udziałem ekstensywnie użytkowanych łąk, w dolinie Warty poniżej Częstochowy.

Krajobraz wskazany jako priorytetowy w wyniku:

- zastosowania algorytmu w zakresie kryterium unikatowości ze względu na występowanie parku miejskiego w Mstowie oraz cmentarza cholerycznego pod Dobrą Górą na północ od Mstowa;
- oceny eksperckiej z kryterium ważności ze względu na wysoki udział ekstensywnie użytkowanych łąk, niską antropopresję w zakresie zmiany łąk na grunty orne, dobrze zachowaną ekspozycję czynną, malowniczość wynikająca z półnaturalnego charakteru zbiorowisk, występowanie zbiorowisk towarzyszących łąkom: szuwarów, turzycowisk i inicjalnych łągów.

3 WALORY KRAJOBRAZOWE

Walory przyrodnicze

Fragment doliny Warty z dominacją łąk. Od Częstochowy do Mstowa łąki dominują w dnie doliny zdecydowanie, od Mstowa wzrasta udział zadrzewień i nieużytków łąkowych. Znaczna część jednostki położona jest w PK "Orlich Gniazd". Dużym walorem krajobrazowym jest przełom Warty na wysokości Mstowa - obszar Natura 2000 "Przełom Warty koło Mstowa" PLH240026. W obrębie łąk występują głównie łąki zmiennowilgotne; łąki świeże i wilgotne są rzadsze. Ekosystemom łąkowym towarzyszą zadrzewienia łęgowe, szuwary i ziołorośla. Obszar charakteryzuje się dużą bioróżnorodnością florystyczną i faunistyczną. Pełni też rolę regionalnego korytarza ekologicznego. W granicach jednostki ustanowiono 4 pomniki przyrody. Przez obszar przebiega szlak kulturowy Warszawska Droga św. Jakuba.

Walory kulturowe

Dobrze zachowany harmonijny i tradycyjny krajobraz dolinny z mozaiką użytków zielonych oraz zadrzewień. Brak jest obiektów o znaczeniu zabytkowym wpisanych do rejestru, ale na podkreślenie zasługuje cmentarz choleryczny pod Dobrą Górą na północ od Mstowa. Przez obszar przebiega czerwony, turystyczny Szlak Jury Wieluńskiej.

Fizjonomia krajobrazu

Krajobrazy o zróżnicowanych warunkach ekspozycyjnych. W części poniżej Mstowa z dominacją krajobrazów zamkniętych związanych z zadrzewieniami i lasami przyrzecznymi. Wnętrza krajobrazowe doliny z przewagą łąk i nieużytków łąkowych są inkrustowane zadrzewieniami. W części koło Częstochowy dominują wnętrza krajobrazowe otwarte o niewielkim udziale roślinności wysokiej z widokiem na rozległe wnętrza. W Mstowie widok na klasztor - oś widokowa wzdłuż drogi krajowej. Możliwość oglądu doliny ograniczona dostępnością do dróg publicznych. Ciąg widokowy w Mstowie oraz Kłobukowicach, kilka punktów widokowych.

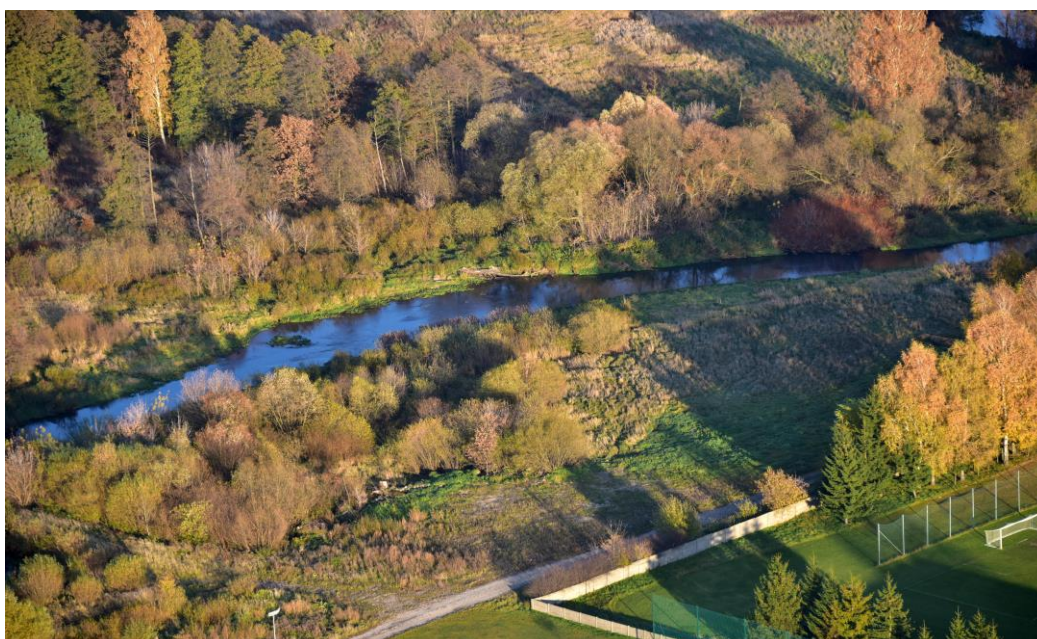
4 DOKUMENTACJA FOTOGRAFICZNA

ZDJĘCIE NR 1



Przełom Warty w Mstowie. Widoczny teren rekreacyjno-sportowy, iglica ostańca skalnego zwanego Skałą Miłości, po lewej zabudowa starego Mstowa, na dalszym planie nowa zabudowa jednorodzinna. W tle daleka dominanta klasztoru Wancerzowie (fot. Jerzy Nita)

ZDJĘCIE NR 2



Zarastające brzegi Warty na wysokości terenów sportowych (Stadion LKS „Warta Mstów”) (fot. Jerzy Nita)

ZDJĘCIE NR 3



Procesy naturalnej sukcesji na co raz rzadziej użytkowane łąki nad Wartą. Widok w kierunku zachodnim od Mstowa. (fot. Jakub Botwina)

ZDJĘCIE NR 4



Zachowane zbiorowiska łąkowe nad Wartą. Po prawej na zdjęciu wkraczająca na terasę zalewową Warty zabudowa jednorodzinna Mstowa, z lewej Góra Dobra. (fot. Jakub Botwina)

ZDJĘCIE NR 5



Dolina Warty na północ od miejscowości Siedlec (po lewej) - dobrze wyodrębniona poprzez ciąg zadrzewień łęgowych dolina Warty; w pobliżu geometryczne układy nasadzeń drzew, niewielkich sadów. Widoczne też efekty naturalnej sukcesji (fot. Jakub Botwina)

5 DOKUMENTACJA KARTOGRAFICZNA

POŁOŻENIE KRAJOBRAZU PRIORYTETOWEGO

